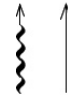




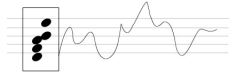
CONVENTIONS D' ECRITURE

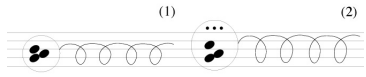
 Trille lent puis accéléré


 ↑ Arpégez : sans hâte rapidement

 Trille  Batterie

 Note la plus aiguë possible en harmonique
 Note la plus aiguë possible

 Jouez rapidement et librement toutes les notes encadrées pendant la durée du dessin


 (1) (2) Jouez très rapidement les notes entourées, sans ordre déterminé, legato, ou staccato

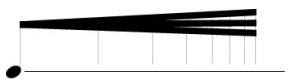
3
 Mesure à trois temps, chaque temps marqué par le trait en pointillé

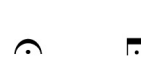
  Tremolo, cessez le tremolo

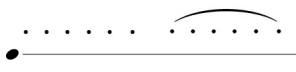
 Mesure aux signes du chef

 Accéléré, décéléré


 Le plus vite possible

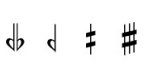

 Répétez la note selon le rythme indiqué

 Points d'orgue : long, court


 Répétez la note selon l'articulation indiquée


← 40 →
 Mouvement métronomique

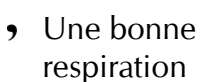
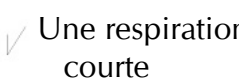
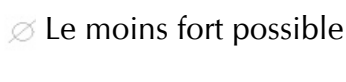
 Répétez la note selon l'articulation indiquée Sans interruption pendant toute la durée du double trait

 Un quart de ton plus haut que  Un quart de ton plus bas que

 Accents dans le son

 Glissando en harmoniques naturels

 $p < > = p < mf > p$ Nuances sans point d'aboutissement Monter ou descendre d'une nuance

 Une bonne respiration  Une respiration courte  Le moins fort possible

FLUTE

Jouez les sons ordinaires avec un vibrato normal, la partie de flûte basse peut être jouée sur la flûte en sol (à défaut écrit dans la partition). La flûte basse reste cependant préférable.

▷ Attaquez avec un violent bruit de souffle

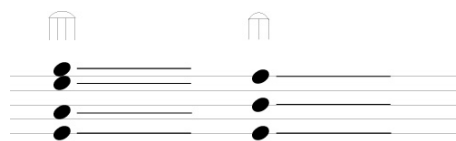
◁ Quittez la note en forçant le souffle

□ Jouez cette note et chantez en même temps la même note

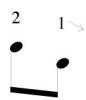
● Jouez cette note tout en chantant celle - ci
□

CORDES

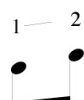
Jouez avec un vibrato normal, sauf indication différente



Bariolages sur 4 ou 3 cordes, avec les notes indiquées, pendant toute la durée des traits, le plus vite possible



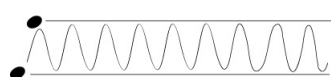
Sans portamento en quittant la 1^{ère} note, un court portamento précédant la 2^{nde}, exécuté par le 1^{er} doigt



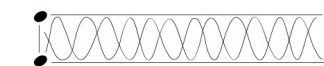
cas inverse : le portamento a lieu en quittant la 1^{ère} mais ne dure pas jusqu'à la 2^{nde} note, puisqu'elle est jouée avec le 2^{ème} doigt

HARPE

Ne jamais étouffer les cordes



Glissando entre les limites indiquées par les notes et les traits



Frottez les cordes avec la paume (dans les mêmes limites)